



nom
date
classe
évaluation 😊 😐 😞/10

RÉALISER DES MISES EN PAGE AVANCÉES

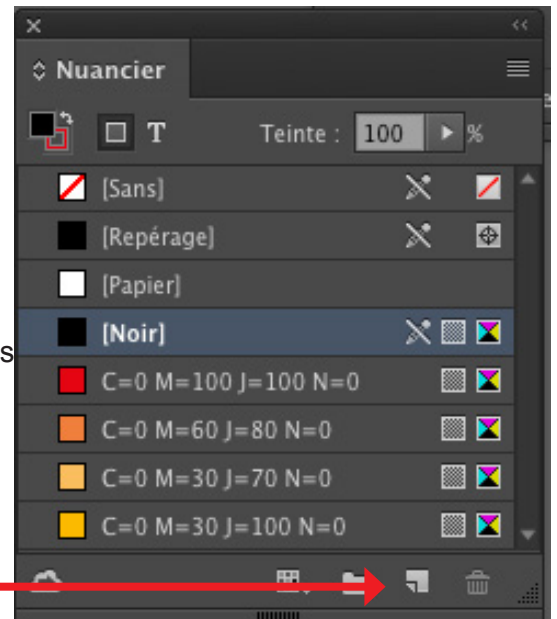
INDESIGN PRODUCTIF

Gestion du nuancier

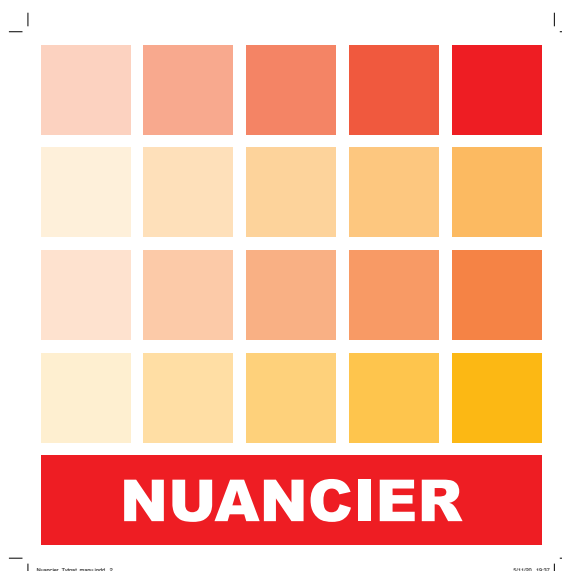
- Format 205 x 205 - marges 5 mm - 5 colonnes - goutières 5 mm
- Carrés 35 mm
- Créer les couleurs : Fenêtre → couleur → nuancier
- Fenêtre → Objet et mise en page → alignement
- Nommer le fichier nuancier_votre_nom
- Exporter au format PDF, traits de coupe, information sur la page

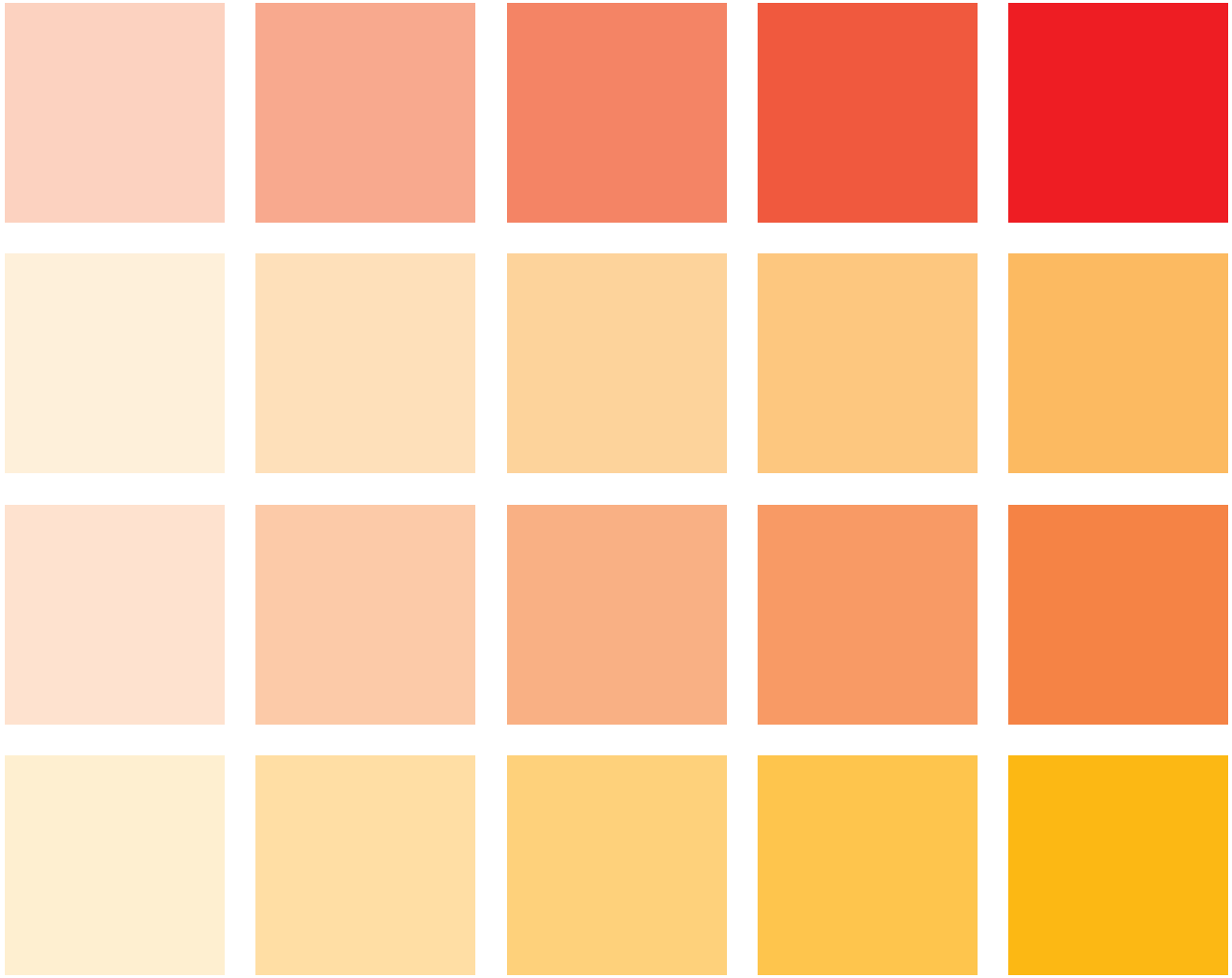
Dessinez un carré et le dupliquer, aligner correctement.

Créer les couleurs dans le nuancier et y appliquer des teintes 20% - 40% - 60% - 80% - 100%



nouvelle nuance





NUANCIER

Préparation et maquette	<input type="checkbox"/> Format <input type="checkbox"/> Marge	
Savoir utiliser les fonctions des logiciels.	<input type="checkbox"/> Document, fichiers <input type="checkbox"/> Maîtrise des outils	
Appliquer les procédures de réalisation	<input type="checkbox"/> Maîtrise des blocs <input type="checkbox"/> Maîtrise nuancier <input type="checkbox"/> Pdf, traits de coupe	
Appliquer les règles typographiques	<input type="checkbox"/> Soin de la copie <input type="checkbox"/> Maîtrise de la typo	
TOTAL		